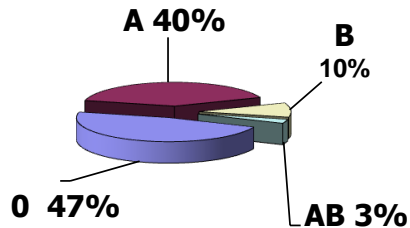


DONATORI DIVISI PER GRUPPO SANGUIGNO

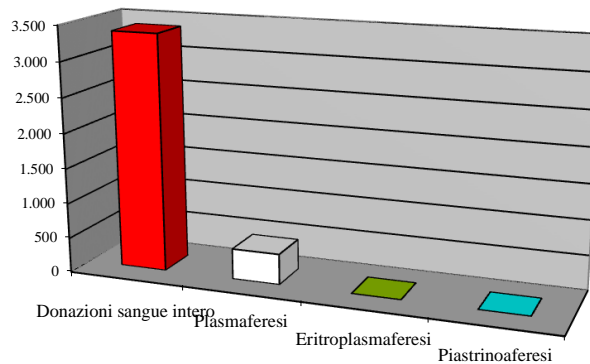
Dati riferiti al 31/12/20

GRUPPO	TOTALE
O	1.225
A	1.040
B	250
AB	69



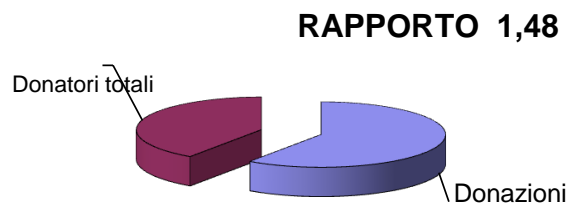
DONAZIONI ANNO 2020

Donazioni sangue intero	3.377
Plasmaferesi	438
Eritroplasmaferesi	1
Piastrinoaferesi	0
totale	3.816



RAPPORTO DONAZIONI / DONATORI

Donazioni	3.816
Donatori total	2.584



Donazioni n. 3.816

donatori che hanno effettivamente donato r 2020 n. 2045
rapporto 1,86

Variazione Donatori anni 2019/2020

	2019	2020	
Soci effettivi	2.439	2.584	145
uomini	1.688	1.758	70
donne	751	826	75
soci ex - donatori	60	63	3
soci collaboratori	1	2	1
totale	2.613	2.649	36

Variazioni Donazioni anni 2019/2020

	2019	2020	
Donazioni sangue intero	3.608	3.377	-231
Plasmaferesi	378	438	60
Eritroplasmaferesi	1	1	0
Piastrinoferesi	0	0	0
Donazioni	3.987	3.816	-171

Soci effettivi	2.584	totale 2.649
Soci ex - donatori	63	
Soci collaboratori	2	

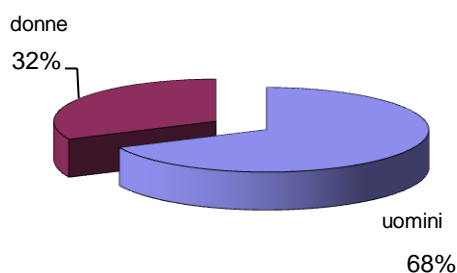
Dati riferiti al

31/12/2020

SOCI AVIS EFFETTIVI ANNO 2020

UOMINI	1.758
DONNE	826

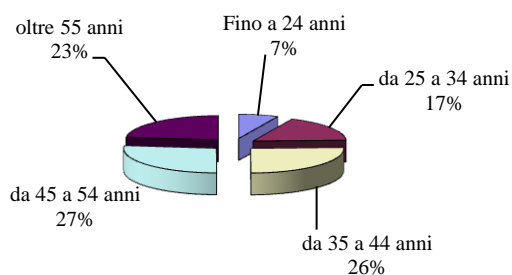
TOTALE	2.584
--------	--------------



DONATORI UOMINI DIVISI PER ETA'

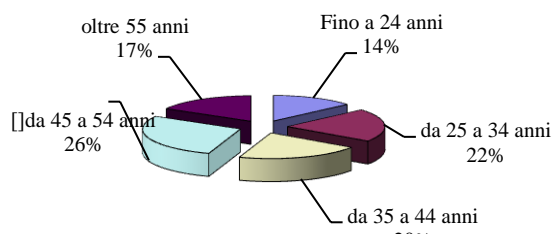
<i>Fino a 24 anni</i>	121
<i>da 25 a 34 anni</i>	307
<i>da 35 a 44 anni</i>	450
<i>da 45 a 54 anni</i>	472
<i>oltre 55 anni</i>	408

<i>totale</i>	1.758
---------------	--------------



DONATORI DONNE DIVISE PER ETA'

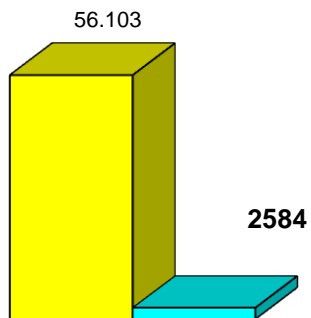
<i>Fino a 24 anni</i>	113
<i>da 25 a 34 anni</i>	173
<i>da 35 a 44 anni</i>	170
<i>da 45 a 54 anni</i>	232
<i>oltre 55 anni</i>	138



RAPPORTO
DONATORI EFFETTIVI / ABITANTIRAPPORTO
DONAZIONI / ABITANTI

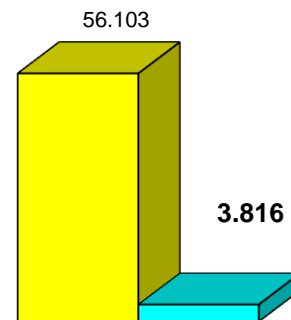
Dati riferiti al 31/12/2020

Abitanti 56.103
Donatori 2.584



Donatori 4,60 ogni 100 abitanti

Abitanti 56.103
Donazioni 3.816



Donazioni 6,80 ogni 100 abitanti