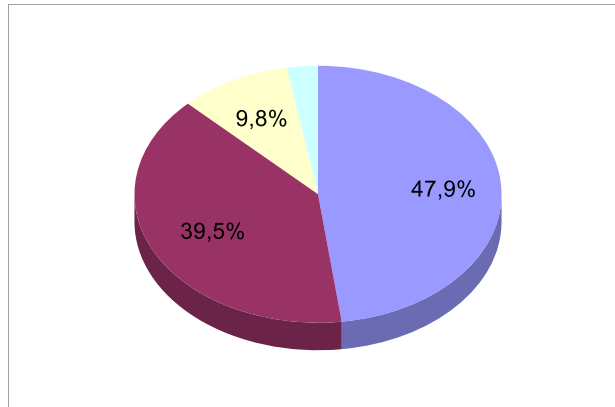


DONATORI DIVISI PER GRUPPO SANGUIGNO

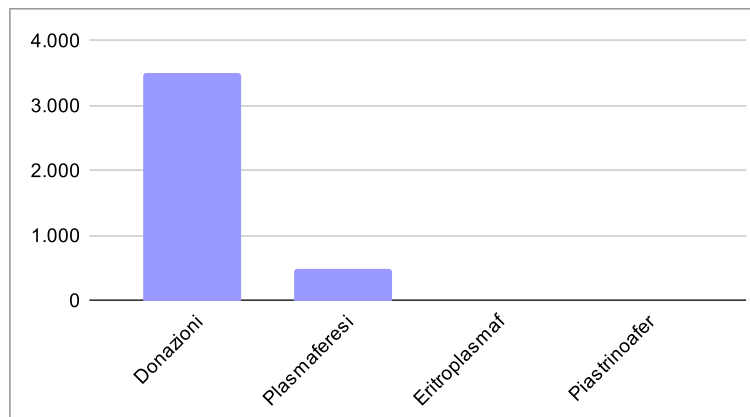
Dati riferiti al 31/12/2021

GRUPPO	TOTALE
O	1.337
A	1.102
B	274
AB	76



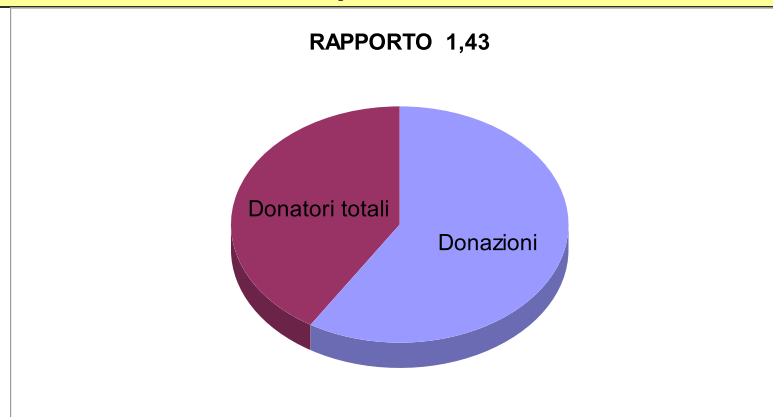
DONAZIONI ANNO 2021

Donazioni sangue intero	3.505
Plasmaferesi	485
Eritroplasmaferesi	0
Piastrinoferesi	0
totale	3.990



RAPPORTO DONAZIONI / DONATORI

Donazioni	3.990
Donatori totali	2.789



Donazioni n. : 3.990

donatori che hanno effettivamente donato nel 2021 n. 2137
rapporto 1,87

Variazione Donatori anni 2020/2021

	2020	2021	
Soci effettivi	2.584	2.789	205
uomini	1.758	1.879	121
donne	826	910	84
soci ex - donatori	63	63	0
soci collaboratori	2	2	0
totale	2.649	2.854	205

Variazioni Donazioni anni 2020/2021

	2020	2021	
Donazioni sangue intero	3.377	3.505	128
Plasmaferesi	438	485	47
Eritroplasmaferesi	1	0	-1
Piastrinoferesi	0	0	0
Donazioni	3.816	3.990	174

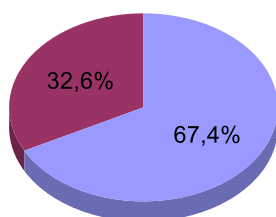
Soci donatori	2.789	totale 2.854
Soci ex - donatori	63	
Soci collaboratori	2	

Dati riferiti al

31/12/2021

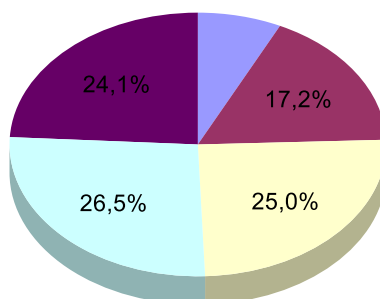
SOCI AVIS DONATORI ANNO 2021

UOMINI	1.879
DONNE	910

TOTALE **2.789**

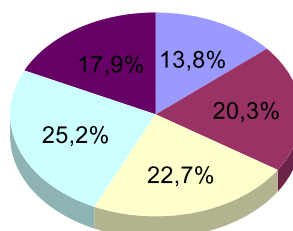
DONATORI UOMINI DIVISI PER ETA'

<i>Fino a 24 anni</i>	135
<i>da 25 a 34 anni</i>	324
<i>da 35 a 44 anni</i>	469
<i>da 45 a 54 anni</i>	498
<i>oltre 55 anni</i>	453
<i>totale</i>	1.879



DONATORI DONNE DIVISE PER ETA'

<i>Fino a 24 anni</i>	126
<i>da 25 a 34 anni</i>	185
<i>da 35 a 44 anni</i>	207
<i>da 45 a 54 anni</i>	229
<i>oltre 55 anni</i>	163
<i>totale</i>	910



RAPPORTO
DONATORI EFFETTIVI / ABITANTI

RAPPORTO
DONAZIONI / ABITANTI

Dati riferiti al 31/12/21

<i>Abitanti</i>	56.141
<i>Donatori</i>	2.789

<i>Abitanti</i>	56.141
<i>Donazioni</i>	3.990

2789

3990

Donatori 4,98 ogni 100 abitanti

Donazioni 7,10 ogni 100 abitanti