

| | | |
|--------------------|--------------|---------------------|
| Soci donatori | 2.727 | |
| Soci ex - donatori | 63 | totale 2.793 |
| Soci collaboratori | 3 | |

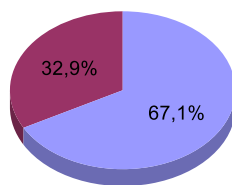
Dati riferiti al

31/12/2023

SOCI AVIS DONATORI ANNO 2023

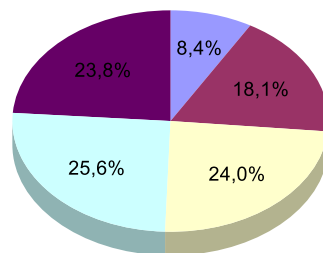
| | |
|--------|--------------|
| UOMINI | 1.830 |
| DONNE | 897 |

| | |
|--------|--------------|
| TOTALE | 2.727 |
|--------|--------------|



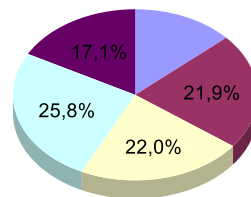
DONATORI UOMINI DIVISI PER ETA'

| | |
|------------------------|--------------|
| <i>Fino a 25 anni</i> | 154 |
| <i>da 26 a 35 anni</i> | 331 |
| <i>da 36 a 45 anni</i> | 440 |
| <i>da 46 a 55 anni</i> | 469 |
| <i>oltre 56 anni</i> | 436 |
| <i>totale</i> | 1.830 |



DONATORI DONNE DIVISE PER ETA'

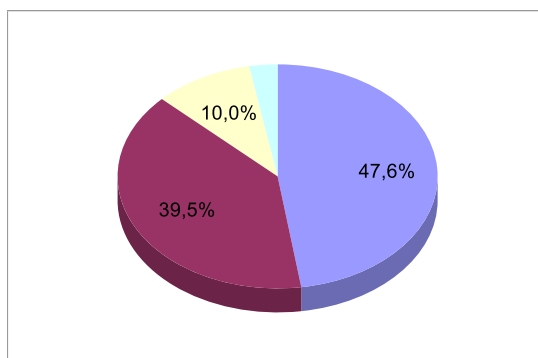
| | |
|------------------------|------------|
| <i>Fino a 25 anni</i> | 120 |
| <i>da 26 a 35 anni</i> | 196 |
| <i>da 36 a 45 anni</i> | 197 |
| <i>da 46 a 55 anni</i> | 231 |
| <i>oltre 56 anni</i> | 153 |
| <i>totale</i> | 897 |



DONATORI DIVISI PER GRUPPO SANGUIGNO

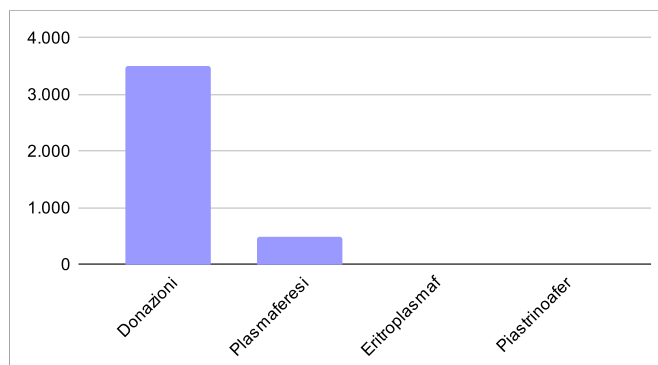
Dati riferiti al 31/ 12/2023

| GRUPPO | TOTALE |
|-----------|--------|
| O | 1.299 |
| A | 1.077 |
| B | 273 |
| AB | 78 |



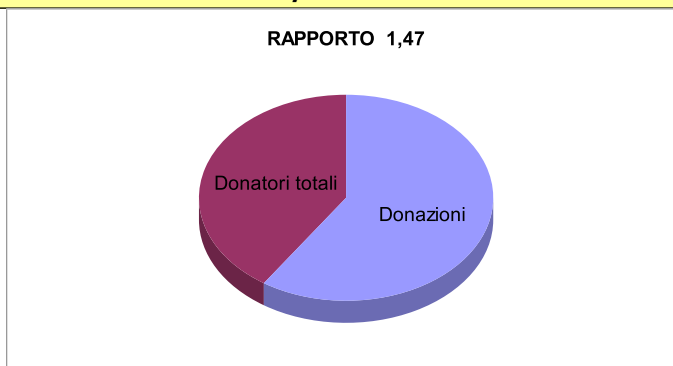
DONAZIONI ANNO 2023

| | |
|-------------------------|--------------|
| Donazioni sangue intero | 3.514 |
| Plasmaferesi | 482 |
| Eritroplasmaferesi | 0 |
| Piastrinoaferesi | 0 |
| totale | 3.996 |



RAPPORTO DONAZIONI / DONATORI

| | |
|-----------------|-------|
| Donazioni | 3.996 |
| Donatori totali | 2.727 |



Donazioni n. : 3.996

donatori che hanno effettivamente donato nel 2023 n. 2190
rapporto 1,82

Variazione Donatori anni 2022/2023

| | 2022 | 2023 | |
|--------------------|-------|-------|-----|
| Soci effettivi | 2.793 | 2.727 | -66 |
| uomini | 1.876 | 1.830 | -46 |
| donne | 917 | 897 | -20 |
| soci ex - donatori | 60 | 63 | 3 |
| soci collaboratori | 2 | 3 | 1 |
| totale | 2.855 | 2.793 | -62 |

Variazioni Donazioni anni 2022/2023

| | 2022 | 2023 | |
|-------------------------|-------|-------|-----|
| Donazioni sangue intero | 3.534 | 3.514 | -20 |
| Plasmaferesi | 411 | 482 | 71 |
| Eritroplasmaferesi | 0 | 0 | 0 |
| Piastrinoferesi | 0 | 0 | 0 |
| Donazioni totali | 3.945 | 3.996 | 51 |

RAPPORTO
DONATORI EFFETTIVI / ABITANTIRAPPORTO
DONAZIONI / ABITANTI

Dati riferiti al 31/12/2023

Abitanti 56.011
Donatori 2.727

Abitanti 56.011
Donazioni 3.996

272
7

39
96

Donazioni 7,13 ogni 100 abitanti